

POZDRAVLJENA DRAGA UČENKA IN DRAGI UČENEC.

V MESECU MAJU BO POTREBNO PRI NAUKU O GLASBI PRIDOBITI ŠE KAKŠNO OCENO IN VERJAMEM, DA SE BOŠ POTRUDIL(A) IN USPEŠNO ZAKLJUČIL(A) ŠOLSKO LETO. Kako bo to potekalo, še nihče ne ve, vsekakor pa boš pravi čas obveščen. Ker »VAJA DELA MOJSTRA, ČE MOJSTER DELA VAJO« reši:

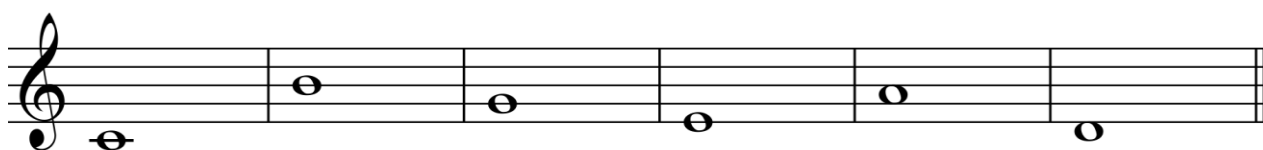
PONOVIMO

Če nimaš tiskalnika prepiši v zvezek.

1. POIMENUJ TONE S SOLMIZACIJSKIMI ZLOGI (DO1, RE, MI, ..., DO2).



2. POIMENUJ TONE S TONSKO ABECEDO (C1, D1, E1, ..., C2).



3. NAPIŠI, KOLIKO DOB MERIJO DOLOČENE NOTNE VREDNOSTI IN PAVZE.



4. Z NOTNIMI VREDNOSTMI IN PAVZAMI DOPOLNI RITMIČNO VAJO V TRIČETRTINSKEM TAKTU. PAZI, DA BODO V VSAKEM TAKTU TRI DOBE.



PRISLUHNI KLJUNASTI FLAVTI, KI JO UVRŠČAMO MED PIHALA.

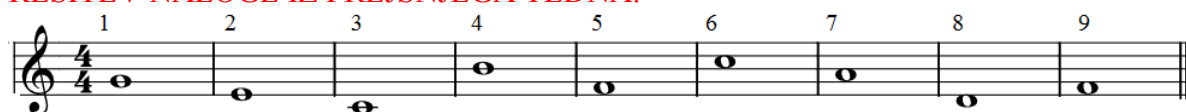
https://www.youtube.com/watch?v=rNuKv_DxZ04

https://www.youtube.com/watch?v=jv7dv_YC6dQ&list=PL9cnUfvCahY1Rh5n_zTg_-NzqB2vLYykA

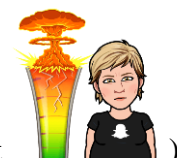
OGLEJ SI ŠE OSTALA PIHALA NA <https://www.youtube.com/watch?v=RrOp6X8jIMY>



REŠITEV NALOGE IZ PREJŠNJEGA TEDNA:



V 10. taktu pa je ton h, isto kot v 4. ☺ (me malo heca program za pisanje not



Rešitve (slika lista ali zvezka) pošlji na moj mail: damijana.blazic@guest.arnes.si

Pripiši svoje ime, priimek in razred. ☺

ŽELIM TI USPEŠNO DELO IN TE LEPO POZDRAVLJAM.

Damijana Blažič, prof.